

Требования вступительных испытаний при приеме на обучение в 1 класс по дополнительным общеразвивающим общеобразовательным программам в области искусств

При приеме на обучение по дополнительным общеразвивающим общеобразовательным программам в области искусств Академия проводит отбор детей с целью выявления их творческих способностей. Отбор детей проводится в форме творческих заданий, позволяющих определить наличие музыкальных способностей – слуха, ритма, памяти, а также уровень эмоциональности.

Цель приемных прослушиваний – выявить возможность обучения ребёнка в Академии.

Задача – отобрать из желающих поступить в Академию детей наиболее способных к обучению по дополнительным общеразвивающим общеобразовательным программам в области искусств.

Обучающиеся подготовительных (дошкольных) групп, а также обучающиеся, имеющие некоторую музыкальную подготовку, сдают приёмные экзамены на общих основаниях. В данном случае музыкальный материал для вступительного прослушивания, подбирается в соответствии с уровнем подготовки поступающих. В рамках приёмных прослушиваний, поступающий дополнительно может исполнить самостоятельно подготовленные музыкальные произведения на фортепиано (сольную пьесу или вокальное произведение с собственным сопровождением на фортепиано) или на соответствующем инструменте.

Во время прослушивания комиссия по отбору анализирует общее развитие поступающего (интеллект, мышление, внимание, фантазию) и его физические данные (телосложение, крепость пальцев, рук, плечевого аппарата и т.д.).

Форма и уровень требований вступительных испытаний

Диагностика музыкальных способностей поступающих проводится в форме устного собеседования. Анализируются следующие творческие способности поступающих:

Слух:

- определение звуков на слух;
- повторение голосом сыгранных музыкальных фрагментов;
- исполнение подготовленной песни (оценивается выразительность исполнения, характер музыки, интонирование).

Память:

- повторение (пение) незнакомой мелодии, ритмического рисунка;
- узнавание заданной музыкальной темы.

Ритм:

- повторение (хлопками) несложного ритмического рисунка.

Артистизм:

- артистизм, эмоциональная отзывчивость на музыку при исполнении подготовленной песни и предложенных музыкальных фрагментов.

**ВИДЫ ТВОРЧЕСКИХ ЗАДАНИЙ,
применяемых при отборе детей для обучения по дополнительным
общеразвивающим общеобразовательным программам**

1. Пение заранее подготовленной несложной детской песни (со словами).

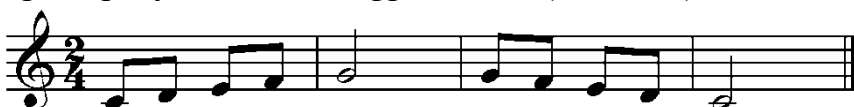
Примерный репертуарный список:

- Русская народная песня "Во поле березка стояла";
- Русская народная песня "Как у наших у ворот";
- Русская народная песня "Со вьюном хожу";
- Латышская народная песня "Солнышко вставало";
- Французская народная песня "Слышишь песню у ворот"
- Крылатов Е. Колыбельная медведицы;
- Шаинский В. "Антошка"; "Голубой вагон"; "Песенка крокодила Гены"; "Песенка Чебурашки"; "Когда мои друзья со мной"; "Чунга-чанга" и др.

- Красев М. "Маленькой елочке холодно зимой";
- Бекман Л. "В лесу родилась елочка";
- Островский А. "Спят усталые игрушки";
- Рустамова Р. "Солнышко лучистое";
- Левина З. "Неваляшки";
- Филиппенко А. "По малину в сад пойдем".

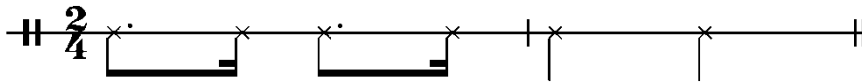
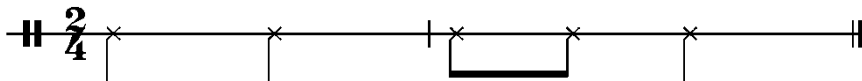
2. Повторить (спеть на нейтральный слог или с предложенной подтекстовкой) музыкальный фрагмент (попевку), протяженностью 2-4 такта, предварительно исполненный преподавателем.

Пример музыкального фрагмента (попевки):



3. Повторить (прохлопать) вслед за преподавателем ритмический рисунок, протяженностью 1-2 такта.

Примеры ритмических заданий:



4. Развитость гармонического слуха определяется по умению поступающих определить количество звуков, исполненных преподавателем одновременно: один-два звука при исполнении интервала, три-четыре звука при исполнении в аккорде.

5. При определении объема музыкальной памяти предлагается повторить по памяти фрагмент песенки. Например, "Едет, едет паровоз" или "Качели".

**СИСТЕМА И КРИТЕРИИ ОЦЕНОК,
применяемых при отборе детей для обучения
по дополнительным общеразвивающим общеобразовательным
программам**

Выполнение творческих заданий оценивается по 10 (десятибалльной) системе. Баллы выставляются по следующим позициям: слух, ритм, память, эмоциональность.

Таблица 2

Количество баллов	Слух, эмоциональность	Ритм	Память
10 баллов	безупречное воспроизведение мелодической линии и текста при пении песни, подготовленной самостоятельно; безупречно чистое интонирование музыкальных фрагментов (попевок), предложенных преподавателем с 1 проигрывания. артистизм, ярко выраженная эмоциональная отзывчивость на музыку; высокий уровень развития звуковысотного слуха; - четкая дикция.	безупречное воспроизведение ритмического рисунка в песне, подготовленной самостоятельно; безупречно точное повторение ритмического рисунка, предложенного преподавателем с 1 прохлопывания; отличное чувство темпа; хорошая координация движений, двигательная свобода; отлично сформированное ощущение метроритмической пульсации	безупречное воспроизведение мелодической линии, текста и ритмического рисунка при пении песни, подготовленной самостоятельно; безупречно точное запоминание и воспроизведение музыкальных фрагментов (попевок), ритмических рисунков, предложенных преподавателем с 1 воспроизведения
9 баллов	уверенное	уверенное	уверенное

	<p>воспроизведение мелодической линии и текста при пении песни, подготовленной самостоятельно, возможно с небольшими погрешностями; чистое интонирование музыкальных фрагментов (попевок), предложенных преподавателем с 1 проигрывания; эмоциональная отзывчивость на музыку; четкая дикция</p>	<p>воспроизведение ритмического рисунка в песне, подготовленной самостоятельно, возможно с небольшими погрешностями; точное повторение ритмического рисунка, предложенного преподавателем с 1 похлопывания; хорошее чувство темпа; скоординированные движения; хорошо сформированное ощущение метроритмической пульсации</p>	<p>воспроизведение ритмического рисунка, мелодической линии и текста при пении песни, подготовленной самостоятельно, возможно с небольшими погрешностями; точное запоминание музыкальных фрагментов (попевок); точное повторение ритмических рисунков, предложенных преподавателем с 1 воспроизведения</p>
8 баллов	<p>допускаются отдельные неточности при воспроизведении мелодической линии и текста при пении песни, подготовленной самостоятельно; допускаются отдельные неточности в интонировании музыкальных фрагментов (попевок), предложенных преподавателем, исправленные ребенком, но после второго проигрывания; эмоциональная отзывчивость на музыку; четкая дикция</p>	<p>допускаются отдельные неточности при воспроизведении ритмического рисунка в песне, подготовленной самостоятельно; допускаются отдельные неточности в повторении ритмического рисунка, предложенного преподавателем, исправленного ребенком, но после второго похлопывания; хорошее чувство темпа; скоординированные движения; хорошо сформированное ощущение метроритмической пульсации</p>	<p>допущены отдельные неточности при воспроизведении ритмического рисунка, мелодической линии и текста при пении песни, подготовленной самостоятельно; при запоминании мелодической линии музыкальных фрагментов (попевок), а также при воспроизведении ритмического рисунка, предложенного преподавателем, допускались отдельные неточности</p>
7 баллов	<p>допускаются 1-2 ошибки при воспроизведении мелодической линии и текста при пении песни, подготовленной самостоятельно; допускаются 1-2 ошибки при</p>	<p>допускаются 1-2 ошибки при воспроизведении ритмического рисунка в песне, подготовленной самостоятельно; допускаются 1-2 ошибки при повторении ритмического рисунка,</p>	<p>допущены 1-2 ошибки при воспроизведении ритмического рисунка, мелодической линии и текста при пении песни, подготовленной самостоятельно;</p>

	интонировании музыкальных фрагментов (попевок), предложенных преподавателем, исправленных самостоятельно после 1-2 проигрывания; эмоциональная отзывчивость на музыку; четкая дикция	предложенного преподавателем, исправленных самостоятельно после 1-2 проигрывания; возникают небольшие отклонения от темпа; скоординированные движения; возникают небольшие отклонения в ощущении метроритмической пульсации	для запоминания ритмического рисунка, мелодической линии при пении попевки, предложенной преподавателем, требуется более 2-х проигрываний
6 баллов	допускаются 3-4 ошибки при воспроизведении мелодической линии и текста при пении песни, подготовленной самостоятельно; допускаются 1-2 ошибки при интонировании музыкальных фрагментов (попевок), предложенных преподавателем, исправленных с помощью преподавателя; достаточная эмоциональная отзывчивость на музыку; нечеткая дикция	допускаются 3-4 ошибки при воспроизведении ритмического рисунка в песне, подготовленной самостоятельно; неуверенное воспроизведение ритмического рисунка, предложенного преподавателем; возникают отклонения от темпа; небольшие проблемы с координацией движений	допущено более 2-х ошибок при воспроизведении ритмического рисунка, мелодической линии и текста при пении песни, подготовленной самостоятельно; для запоминания ритмического рисунка, мелодической линии при пении попевки, предложенной преподавателем, требуется более 3-х проигрываний
5 баллов	мелодическая линия в песне, подготовленной самостоятельно воспроизведена "примерно", фальшиво; интонационно "примерное" воспроизведение музыкальных фрагментов, предложенных преподавателем; слабовыраженная эмоциональная отзывчивость на музыку; вялая дикция	возникают многочисленные ошибки при воспроизведении ритмического рисунка в песне, подготовленной самостоятельно; возникают многочисленные ошибки при воспроизведении ритмического рисунка, предложенного преподавателем; темп неустойчивый; проблемы с координацией движений	возникают многочисленные ошибки при воспроизведении ритмического рисунка и интонационная фальшь при воспроизведении мелодической линии в песне подготовленной самостоятельно; для запоминания ритмического рисунка, мелодической линии попевки, предложенной

			преподавателем, требуется более 4-х проигрываний
4 балла	при пении песни, подготовленной самостоятельно, мелодическая линия воспроизведена неверно, с существенными интонационными и ритмическими ошибками; при воспроизведении музыкального фрагмента, предложенного преподавателем допускаются существенные интонационные ошибки; плохая дикция; слабовыраженная эмоциональная отзывчивость на музыку	возникают многочисленные ошибки при воспроизведении ритмического рисунка в песне, подготовленной самостоятельно; возникают многочисленные ошибки при воспроизведении ритмического рисунка, предложенного преподавателем; явные проблемы с координацией движений	возникают многочисленные ошибки при воспроизведении ритмического рисунка и интонационная фальшь при воспроизведении мелодической линии в песне подготовленной самостоятельно; для запоминания ритмического рисунка, мелодической линии при пении (попевки), предложенной преподавателем, требуется более 5-ти проигрываний
3 балла	при пении песни, подготовленной самостоятельно, мелодическая линия воспроизведена неверно, с грубыми интонационными и ритмическими ошибками; грубые ошибки при воспроизведении фрагмента, предложенного преподавателем, "намек на интонацию"; явные дикционные нарушения; слабовыраженная эмоциональная отзывчивость на музыку	возникают многочисленные ошибки при воспроизведении ритмического рисунка в песне, подготовленной самостоятельно; возникают многочисленные ошибки при воспроизведении ритмического рисунка, предложенного преподавателем; явные проблемы с координацией движений	плохо запоминает ритмический рисунок, мелодическую линию при пении (попевки), предложенную преподавателем, требуются многократные проигрывания
2 балла	интонирование отсутствует, песня исполняется декламацией;	не может выполнить задания, предложенные преподавателем; полная дезорганизация	не может запомнить и выполнить задания, предложенные преподавателем

	не интонирует задания, предложенные преподавателем; эмоциональная отзывчивость на музыку отсутствует	движений	
1 балл	Невыполнение предложенных заданий, отсутствие внимания, коммуникабельности		